

PRESENTACIÓN DE VENTAS
CAMPO MAGNO, MÉRIDA



CAMPO MAGNO

TU ESPACIO RESIDENCIAL



CAMPO MAGNO
TU ESPACIO RESIDENCIAL

MÉXICO

MÉRIDA

PAG. 01

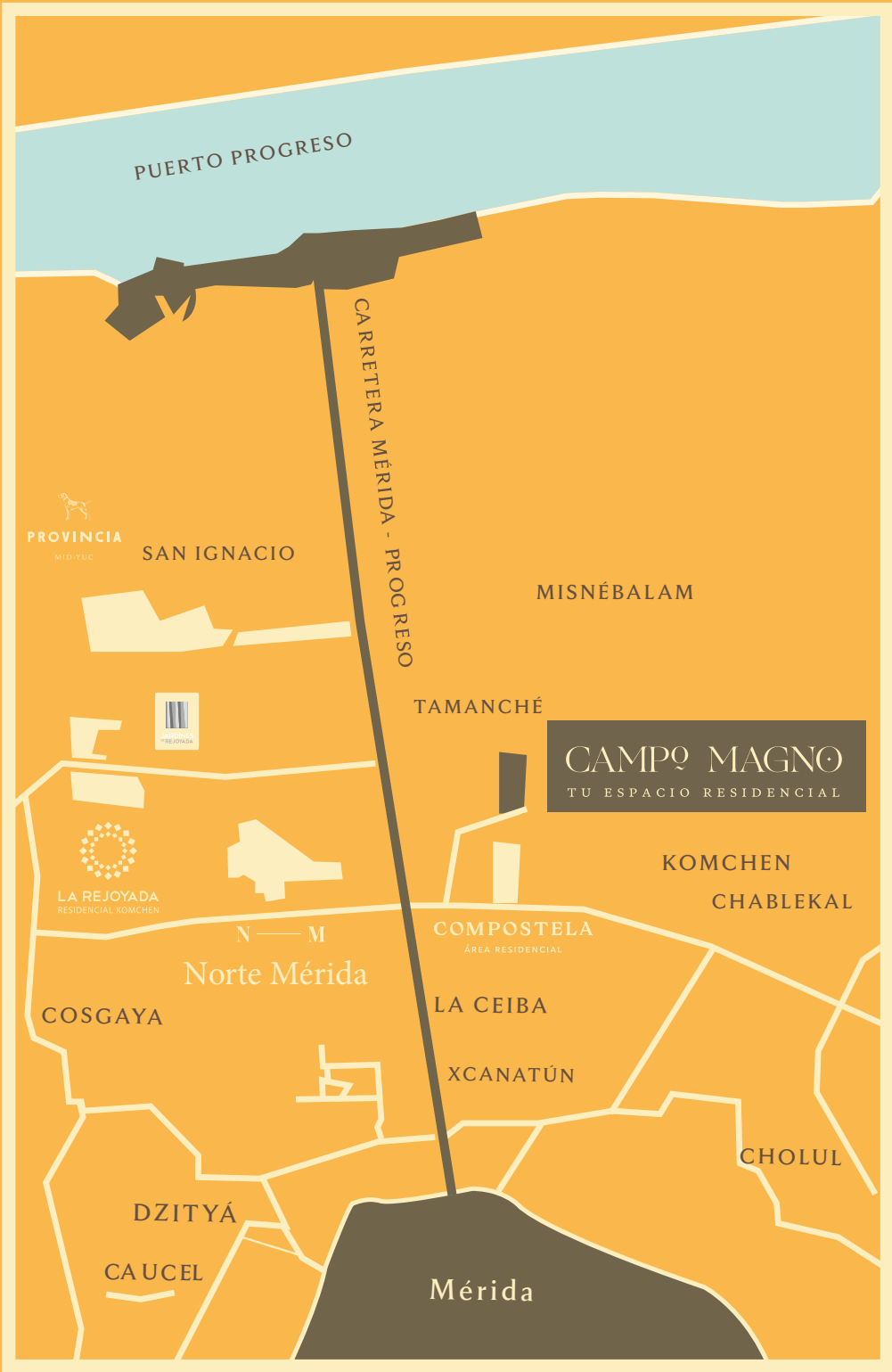
CAMPO MAGNO. HERENCIA VIVA.



UBICACIÓN

Mérida, catalogada como una de las ciudades más seguras del mundo, es también la segunda más segura de América, además, ha logrado convertirse en una de las metrópolis con mayor crecimiento de la república mexicana en los últimos 10 años, gracias a su excelente calidad de vida y potencial económico, generando que empresas nacionales y transnacionales pongan los ojos sobre la capital yucateca.

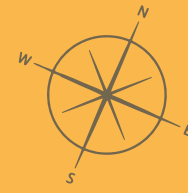
Su ubicación estratégica, cerca de puertos y carreteras de acceso, le otorgan una importancia comercial de gran envergadura. Todo esto se ve reflejado en la infraestructura de la ciudad y su economía estatal. Referente de paz, tranquilidad y seguridad, las calles de Mérida relucen con las coloridas fachadas de arquitectura colonial, también empapadas de historia maya.





◆ ◆ LOTES RESIDENCIALES ◆ ◆
DESDE 420 M² ◆ ◆

MASTER PLAN









¿POR QUÉ ♦ INVERTIR ★ EN CAMPO MAGNO?

CAMPO MAGNO ♦ TE PERMITE VIVIR EN UN ESPACIO
RESIDENCIAL ★ CONFORTABLE Y PRIVADO, ♦♦ CON UNA
GAMA DE SERVICIOS PERSONALIZADOS ♦ Y GRAN
VARIEDAD DE AMENIDADES PARA EL DESARROLLO
FÍSICO, EMOCIONAL Y SOCIAL DE TU FAMILIA ★

♦♦ AMENIDADES

CAMPO MAGNO TE OFRECE UN
SIN FÍN DE AMENIDADES ♦♦ LAS
CUALES TE PERMITIRÁN VIVIR
UNA VIDA PLENA ♦♦ SIN
NECESIDAD DE MOVERTE DE TU
HOGAR *





AMENIDADES DE LA CASA CLUB:



1. Estacionamiento

2. Recepción

3. Cigar club (solo adultos)

4. Salón de eventos

5. Terraza piscina, Restaurante/Snack

6. Kids club

7. Alberca con carril de nado

8. Chapoteadero

9. Asoleadero

10. Jardín de Juegos infantiles

11. Pet park
12. Cancha de pádel

13. Cancha Fútbol (en parque)

14. Simulador multisport

15. Business center

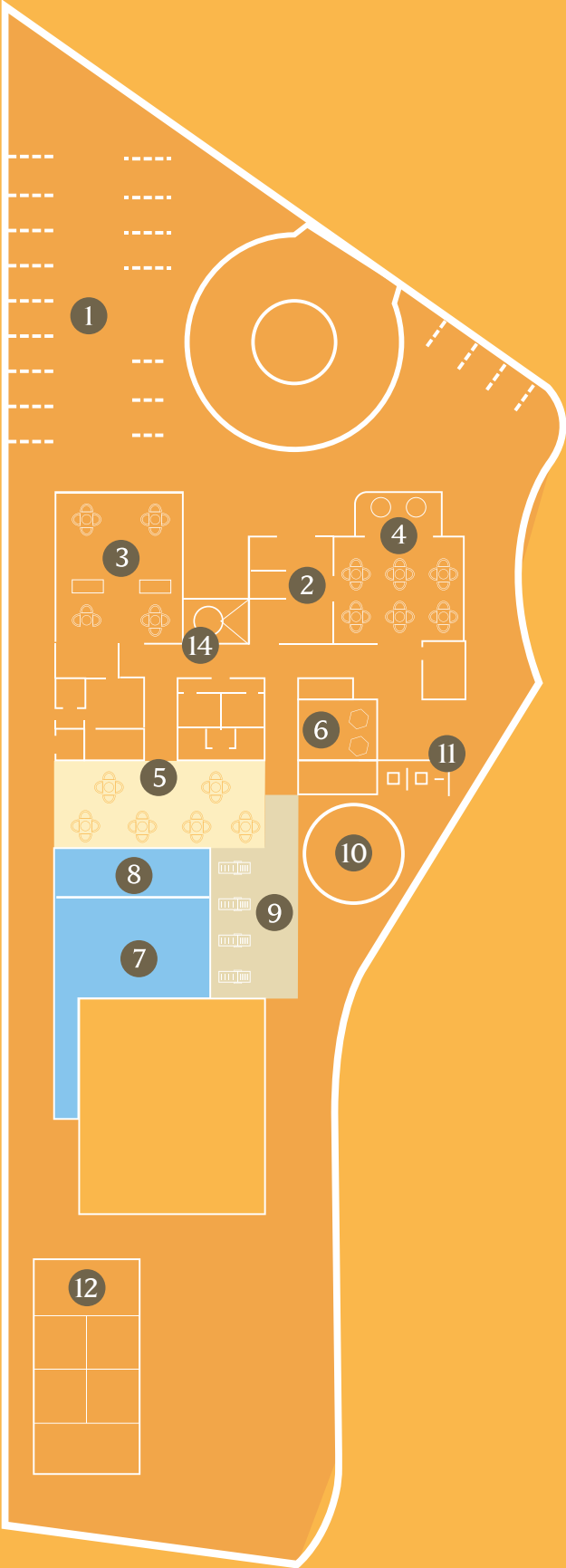
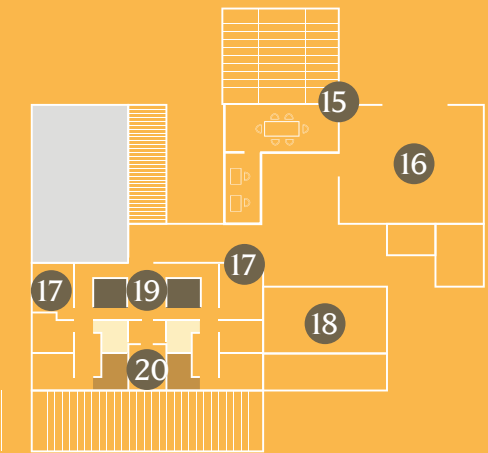
16. Gym

17. Lockers

18. Junior's club

19. Spa/Area de masajes

20. Vapor y Sauna





♦ ♦ MOTOR LOBBY ♦









COLORES DE ♦♦♦♦
♦♦ VERANO ♦

