



PALM VILLAS

ESTATE HOMES

CORASOL, RIVIERA MAYA



Carretera Federal
307 Cancún - Chetumal

Acceso privado a 5ª Avenida

UBICACIONES

- 1 Acceso
- 2 Palm Villas Estate Homes
- 3 The Village Resort & Residences
- 4 Costa Residences
- 5 Costa Beach Club
- 6 Punta Laguna
- 7 La Escondida
- 8 The Park
- 9 Huertos Orgánicos
- 10 Casa Club Gran Coyote
- 11 Secrets Moxché



Un paraíso residencial privado
en la Riviera Maya.



Palm Villas

ESTATE HOMES

TU HOGAR EN UN MARAVILLOSO OASIS PRIVADO EN EL CARIBE MEXICANO

En un impresionante y exclusivo paraíso, Palm Villas es una propiedad de primer nivel en la Riviera Maya, en una de las zonas turísticas más emblemáticas de México. Cuidadosamente diseñada por la galardonada firma de arquitectos, Sordo Madaleno, esta propiedad ofrece una bella colección de 35 villas independientes, representando lo último en diseño moderno.

Rodeado de la impresionante belleza natural de la Riviera Maya, a lo largo de los verdes paisajes del Campo de golf Gran Coyote en Corasol, diseñado por Nick Price, Palm Villas es un paraíso único para ti y toda tu familia.

Elige entre 2 espaciosas distribuciones de 4 a 5 habitaciones de diseños versátiles en un estilo cúbico que van desde 507 m². Un hogar con un diseño fresco, con finos acabados de inspiración orgánica y maravillosas vistas al campo de golf. Con privacidad y estilo sin igual, estas hermosas residencias de tres pisos te brindan tranquilidad, bienestar, descanso y todo lo que siempre has soñado.



La propiedad es administrada durante todo el año por personal profesional y además disfrutarás de la exclusiva y codiciada gama de actividades, comodidades y servicios de Corasol.



TERRAZA EXTERIOR



Una vida tranquila, donde podrás vivir increíbles aventuras

Como propietario de Palm Villas gozarás de la cercanía de las numerosas amenidades del paradisíaco Corasol y tendrás la gran oportunidad de adquirir tu membresía al exclusivo Campo de Golf Gran Coyote y a Costa Beach Club con una bella vista de más de 120 mts de playa privada y del Mar Caribe.

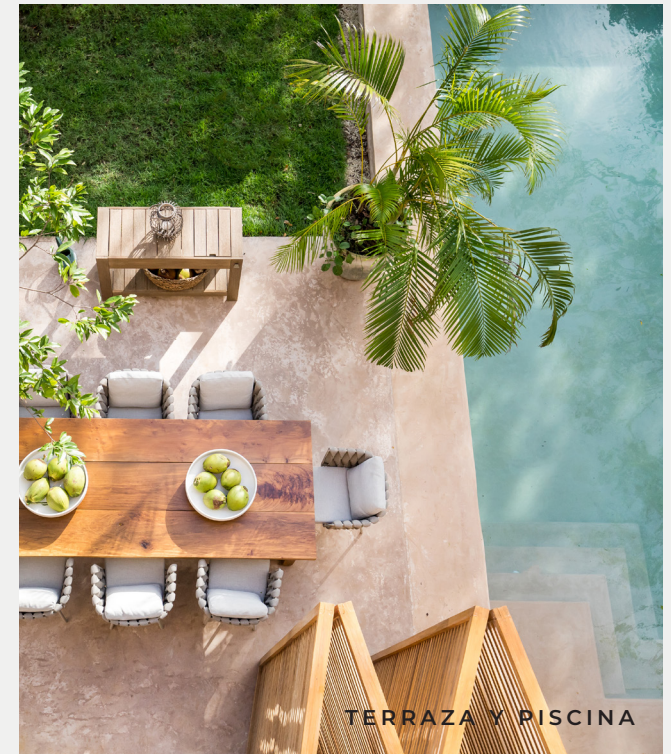
Palm Villas te brinda experiencias de clase mundial en la exótica Riviera Maya justo en la puerta de tu casa.

Estate Home A

Se trata de una elegante residencia de 3 pisos donde podrás relajarte, o cargarte de energía rodeado de paz y tranquilidad. En el piso principal podrás preparar deliciosos platillos ya que cuenta con una cocina de chef, además de un moderno comedor, sala de estar y una amplia terraza con alberca privada, para disfrutar de tu bebida favorita, nadar o simplemente relajarte. En el segundo piso encontrarás habitaciones con áreas de descanso privadas y terrazas con baños privados. En el último nivel podrás disfrutar de increíbles vistas a la naturaleza o el hermoso campo de golf desde tu terraza.



VISTA DESDE ACCESO A LA VILLA



TERRAZA Y PISCINA

Características

Bellos y amplios espacios interiores y exteriores.

Hermosa cocina con electrodomésticos de alta gama.

Grandes ventanales con impresionantes vistas al campo de golf.

Terraza privada al aire libre con alberca privada.

Con un hermoso diseño y amplio espacio al aire libre podrás deleitarte de la exuberante naturaleza de Palm Villas, o si lo prefieres disfruta de un espacio tranquilo en un ambiente cómodo y elegante al interior de tu residencia, ya sea para descansar, relajarse o tener una reunión en la intimidad de tu hogar.

Planta baja



Primer nivel



Segundo nivel



5 HABITACIONES

6.5 BAÑOS



Déjate acariciar por el sol que entra a través de los hermosos ventanales en las áreas de estar del piso principal y los rincones del piso superior, o simplemente relájate en el baño tipo spa con un diseño suave y acogedor.





Estate Home B

Es una hermosa residencia vanguardista de 3 pisos de tamaño similar, aquí disfrutarás la naturaleza al aire libre con amplias y bellas terrazas en el segundo y último nivel con impresionantes vistas al campo de golf, la jungla y el paraíso caribeño. Relájate en la hermosa del piso principal o toma un delicioso baño de sol en su amplia terraza dejándote consentir por la exuberante naturaleza a tu alrededor.



Características

Bellos y amplios espacios interiores y exteriores.

Hermosa cocina con electrodomésticos de alta gama.

Grandes ventanales con impresionantes vistas al campo de golf.

Terraza privada al aire libre con alberca privada.

Reencuéntrete con familiares y amigos en los bellos espacios interiores iluminados por la naturaleza de Estate Home B mientras disfrutas de las vistas de la tranquila alberca y el paisaje, o si prefieres tener más privacidad, escápate a la terraza del último piso.

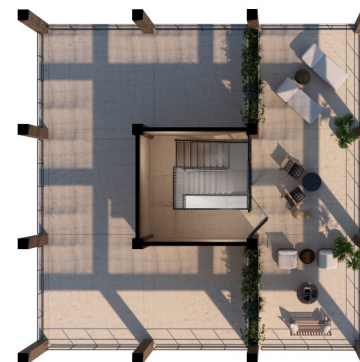
Planta baja



Primer nivel



Segundo nivel



4 HABITACIONES

4.5 BAÑOS



TERRAZA - SEGUNDO NIVEL



Disfruta de un hermoso y moderno diseño con detalles inspirados en la naturaleza de la región y de una conexión perfecta con el entorno al aire libre, desde la cocina hasta la suite principal del segundo piso.





SUITE PRINCIPAL - SEGUNDO NIVEL



Riviera Maya

EL DESTINO DE PLAYA MÁS ESPERADO DEL CARIBE MEXICANO

La Riviera Maya se ha convertido en uno de los destinos más buscados de América del Norte y Europa. Rodeado por exuberantes selvas y playas de arena blanca en la península de Yucatán, este encantador paraíso también se encuentra a minutos de icónicas atracciones arqueológicas que se remontan a la civilización maya y a los sitios considerados Patrimonio Mundial de la UNESCO.

Atracciones cercanas

Parque Xenses
14 km al sur

Parque Eco- Arqueológico
XCARET Frente al Mar
15 km al sur

Monumento de Arrecife de
Coral Cozumel
30 km al este

Acuario Natural Temático Xel-Há
53 km al sur

Playa el Cielo
56 km al este

Museo de Arte Submarino Cancún
60 km al norte

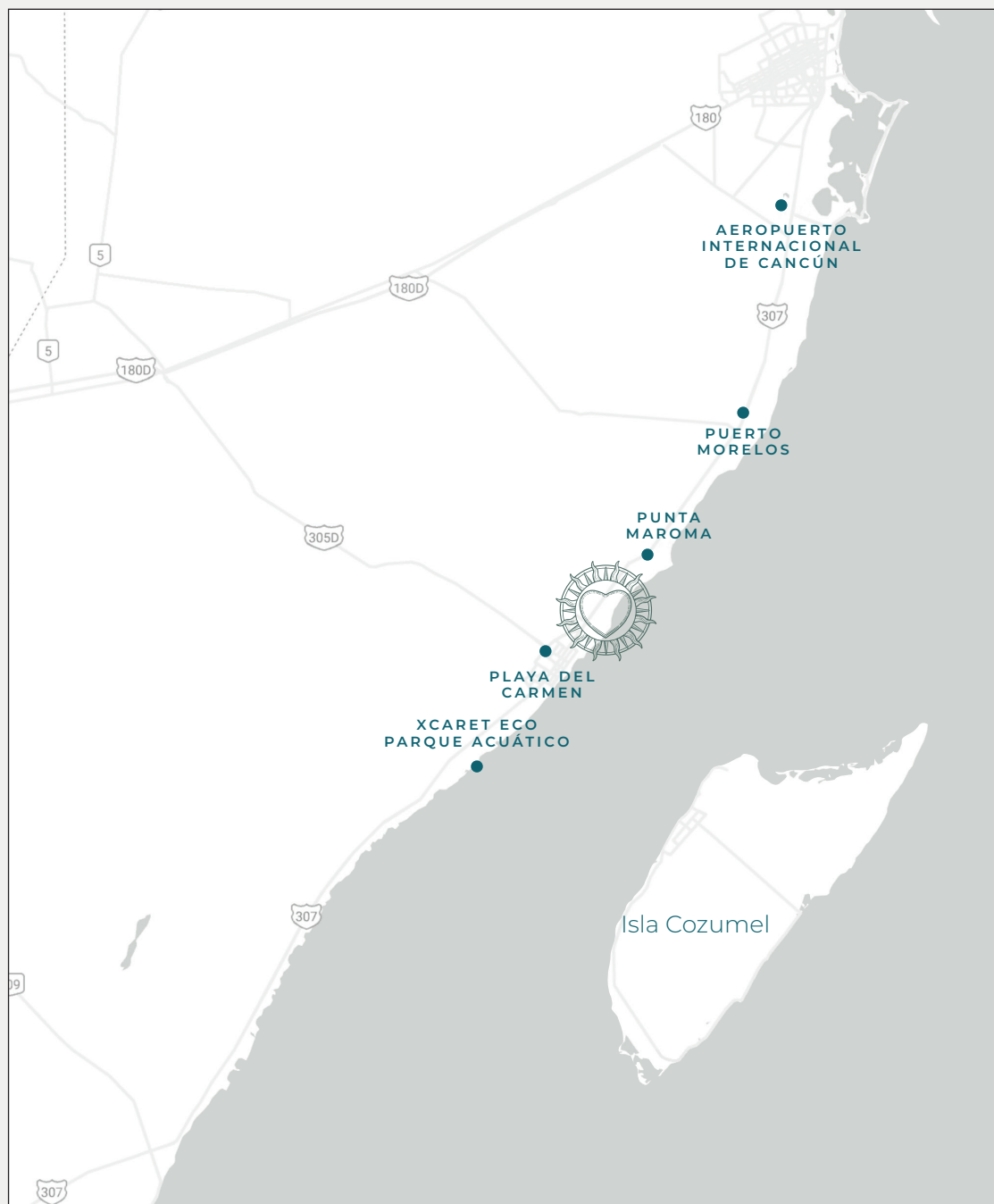
Tulum, Playa, Restaurantes y
Vida Nocturna
61 km al sur

Parque Nacional y Sitio
Arqueológico de Tulum
68 km al sur

Playa de Isla Mujeres y Clubs de
playa
84 km al norte

Antiguas Pirámides de Chichen Itzá
185 km al este





Cómo llegar a Corasol

El Aeropuerto Internacional de Cancún, a 40 minutos en auto desde Corasol, es operado por las principales aerolíneas y muchas ofrecen vuelos directos desde las principales ciudades de EE. UU. y Canadá.

Aeropuerto Internacional de Cancún
40 minutos

Playa del Carmen
8 minutos

Xcaret Eco Parque Acuático
15 minutos

Playas y Ruinas Mayas de Tulum
50 minutos

Cenote Chaak Tun Cuevas Subterráneas
20 minutos

Zona arqueológica de Cobá
1.5 horas



corasol.mx

ventascorasol@originamx.com | +52 984 157 5556

Carretera federal 307 Cancún-Chetumal, Km 294+700
Playa del Carmen, Solidaridad, C.P. 77710, Quintana Roo, México.